

# Funksjonelle analyser

# Funksjonelle analyser

- For å tilpasse tiltak ovenfor en atferd må vi vite hva atferden vanligvis fører til. Ulike måter å gjøre dette på kalles funksjonelle analyser
- Funksjonelle analyser innebærer individuell tilnærming, og målet er mer presis og effektiv behandling
- Forskning viser at både ønsket og uønsket atferd er lært, og opprettholdt av hendelser i miljøet
  - positiv- og negativ forsterkning (+ automatisk forsterkning)
- 3 hovedgrupper analyser, 2 presenteres her

# Funksjonelle analyser

- Funksjonelle analyser skal hjelpe oss til å forhindre at vi setter i gang behandling på sviktende grunnlag:
  - gi en korreks til noen som ønsker å få oppmerksomhet
  - gi oppgaveutsettelse til noen som ønsker pause

# Det er viktig å skille på atferdens topografi og funksjon!

- Atferd med lik topografi kan ha samme funksjoner
  - Atferd med ulik topografi kan ha samme funksjoner
  - Atferd med lik topografi kan ha ulike funksjoner
  - Atferd med ulik topografi kan ha ulike funksjoner
- 
- Funksjonen til atferden er det vi må analysere oss fram til siden det er funksjonene vi kan gjøre noe med i behandling, men er det alltid mulig?

# Indirekte funksjonelle analyser

- Innsamling av opplysninger uten direkte observasjon
  - Strukturerte intervju
  - Sjekklistor
  - Skalaer
  - Spørsmålsskjemaer
  - Spørsmål til nærpersoner
- Eksempler:
  - MAS, om sensorisk forsterkning, unnlippelse, oppmerksomhet og manipulerbare forsterkere
  - FAI, 11 seksjoner, om SE, topografi, igangsettende og opprettholdende faktorer, kommunikasjon, forsterkere og historie

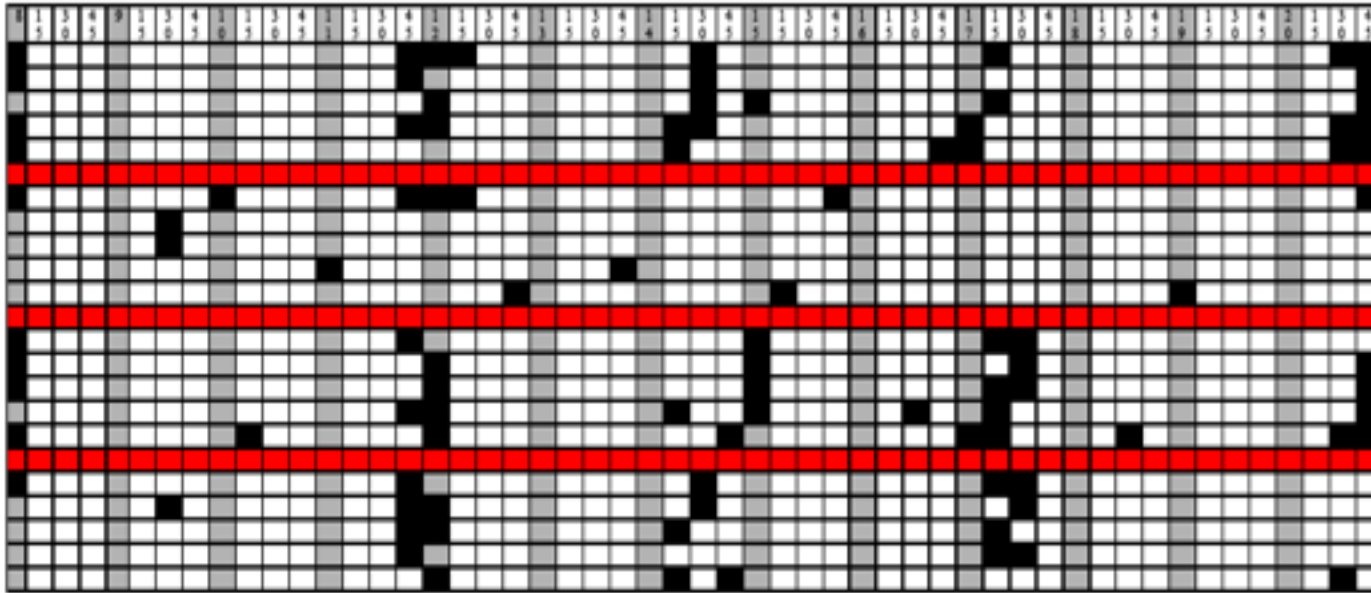
# Deskriptive funksjonelle analyser

- Observering og registrering i mer eller mindre naturlige settinger, ingen planlagte strategier...
  - ABC-skjema
    - Kontinuerlige beskrivelser: alt som skjer
    - Atferdsspesifisert beskrivende: bare på bestemte topografier
  - (Scatter-plot)
    - Scatterplot kan si noe om i hvilke tidsperioder det er lurt å benytte ABC-analyser

**Konklusjoner kan trekkes når forhold forekommer oftere under noen betingelser enn andre**

A (Sd)	B (R)	C (Sr)
Satt i morgen samling	Hun slo elev	Tatt med på grupperommet
Var tilbake i samlingen	Skriker høyt	Fikk beskjed om å være stille
Fortsatt i samlingen	Skrek igjen	Fikk beskjed om å være stille
Fortsatt i samlingen	Slo elev	Tatt med på grupperommet

Scatter-plot





# Hvordan gå fram?

1. Skaff informasjon via indirekte og deskriptive analyser
  2. Bruk informasjonen til å beskrive sannsynlige sammenhenger mellom atferd og omgivelsene
  3. (Test det ut i eksperimentelle analyser)
  4. Sett i verk tiltak på bakgrunn av funksjonen(e) til atferden
- (Cooper et al., 2007)

# Faktorer som er relevante for FA

- Generelle:
  - Generelt lite forsterkning fra miljøet
  - Ukomfortable omgivelser (varmt, støyete, trangt..)
- Kroppslige variabler
  - Helsetilstand (sykdom, allergier, smerter..)
  - Motivasjonell tilstand (sulten, tørst)
  - Følelsmessig tilstand (sint, sjalu...)
  - Midlertidig kroppslige tilstander (menstruasjon, sliten)

# Faktorer som er relevante for FA

- Oppgaver/krav:
  - For vanskelig
  - Uheldig tempo
  - Mangel på variasjon
  - Mangel på valgmuligheter
  - Mangel på "følelsen" av viktighet

# Faktorer som er relevante for FA

- Spesifikke foranledninger
  - Plutselig endring i miljøet
  - Nye krav
  - Krav
  - Uklare instruksjoner
  - Fjerning av synlige potensielle forsterkere
  - Tilbakeholdelse av forsterkere der det før har blitt presentert forsterkere
  - Presentasjon av aversive stimuli
  - Bedt om å vente
  - Ser andre får forsterkere

# Faktorer som er relevante for FA

- Spesifikke konsekvenser
  - Flukt fra krav
  - Oppmerksomhet
    - Sympati
    - Korreks/skjenn/"stopp"/"slutt"
  - Få viljen sin
    - Manipulerbare forsterkere
    - Sensoriske forsterkere

# Funksjonelle analyser

## Oppsummering:

- Indirekte analyser kan foretas uten spesielle kunnskaper og lite ressurser, men med beskjeden nytte!? (FAI er en god innføring i å observere og analysere)
- Deskriptive analyser (ABC) kan si noe om funksjon. Sammen med samtaler med nærpersoner kan dette gi grunnlag for behandling. Trente personer kan gi gode synspunkter etter forholdsvis kort tid

**Unngå enkle indirekte analyser, søk kompetanse og gjør deskriptive analyser som kan kombineres med utsagn fra nærpersoner**